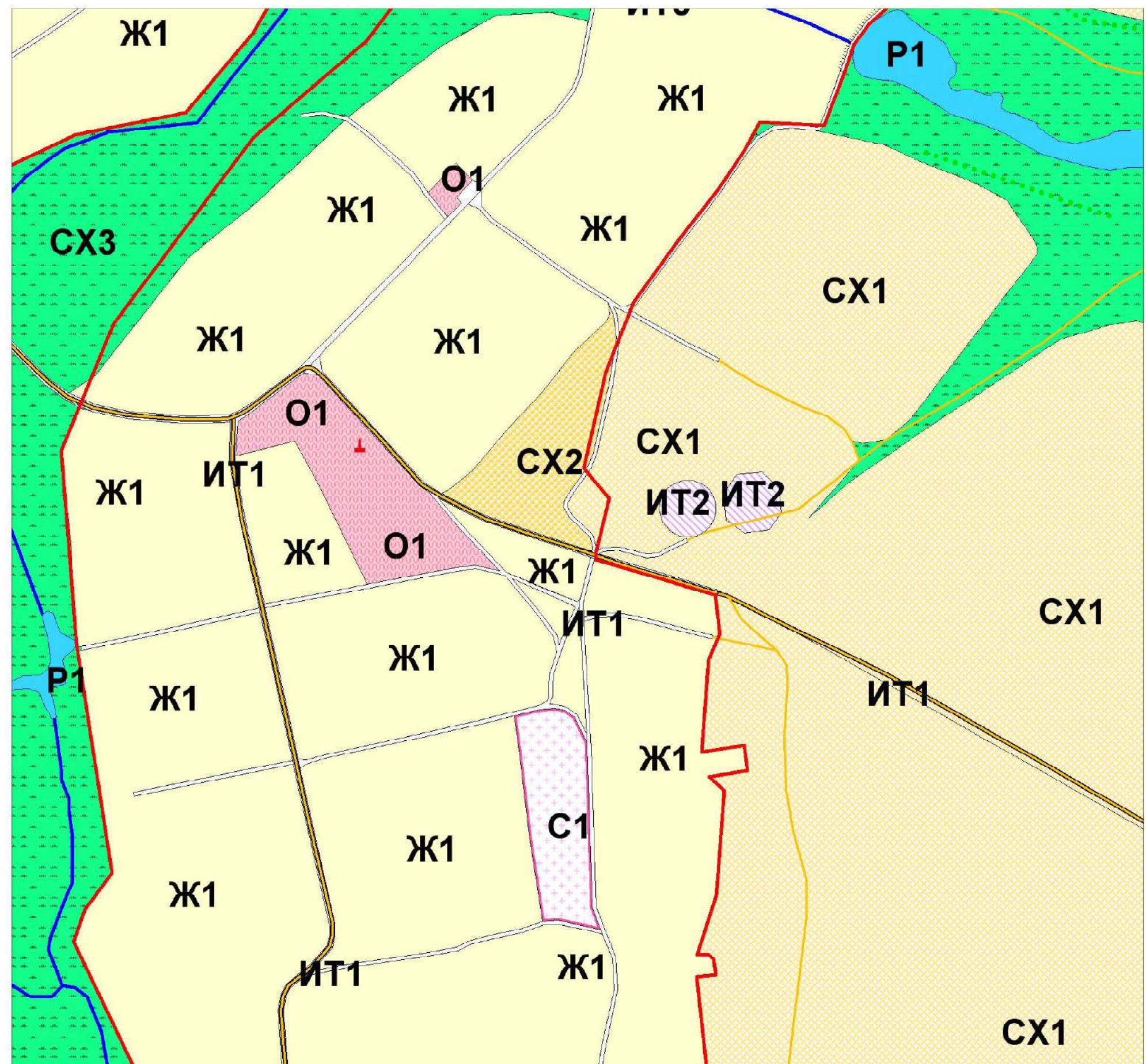




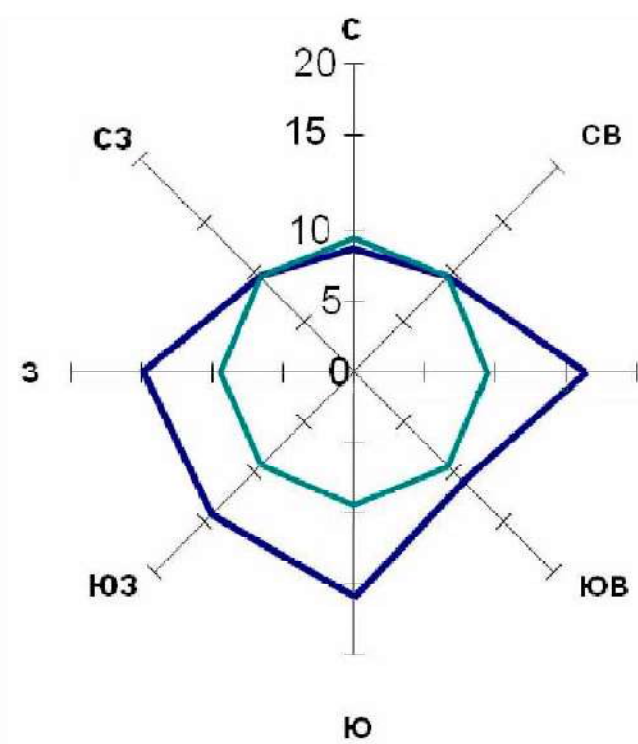
Большесолдатский сельсовет

Схема градостроительного зонирования территории муниципального образования "Саморядовский сельсовет" Большесолдатского района Курской области

УТВЕРЖДЕНО
решением Представительного собрания
Большесолдатского района Курской области
от 21 мая 2018 года №63/12-3



Фрагмент- д.Саморядово (масштаб 1:5000)



Среднегодовая повторяемость направления ветра
Шторм

УСЛОВНЫЕ ОБОЗНАЧЕНИЯ

- Границы**
- Граница района
 - Граница сельсовета
 - Граница населенного пункта

- ОКС внешнего автомобильного транспорта**
- Автомобильная дорога регионального значения
 - Автомобильная дорога межмуниципального значения
 - Автомобильная дорога местного значения с асфальтным и грунтовым покрытием
 - Автозаправочная станция

- Объекты улично-дорожной сети населенного пункта**
- Улицы, дороги
 - Проезды

- ОКС транспортных сооружений**
- Мост

- Поверхностные водные объекты**
- Река, ручей
 - Пруды, озера
 - Болото, заболоченность

- ОКС гидротехнических сооружений**
- Плотина
 - Дамба

- Растительность**
- Леса густые, питомники, сплошные заросли кустарника
 - Луговая растительность
 - Сад
 - Озеленение вдоль дорог

- ОКС инженерной инфраструктуры**
- ЛЭП 750 Кв
 - ЛЭП 220 Кв
 - Вышка сотовой связи

СУДЖАНСКИЙ РАЙОН

Большесолдатский сельсовет

Сторожевский сельсовет

БЕЛОВСКИЙ РАЙОН

Градостроительное зонирование

- Ж1 Зона малоэтажной жилой застройки
- О1 Зона общественно-деловая
- СХ1 Зона занятая сельскохозяйственными угодьями
- СХ2 Зона занятая объектами сельскохозяйственного назначения
- ИТ1 Зона улично-дорожной сети
- ИТ2 Зона инженерной инфраструктуры
- ИТ3 Зона транспортной инфраструктуры
- С1 Зона кладбищ
- Р1 Зона рекреации
- Р2 Зона рекреации лесного фонда
- СХ3 Зона природно-ландшафтной территории, в соответствии с местными условиями (территория общего пользования)

						Схема градостроительного зонирования территории муниципального образования "Саморядовский сельсовет" Большесолдатского района Курской области		
Имя	Фамилия	Имя	Фамилия	Имя	Фамилия	Страница	Лист	Листа
Рук. проекта	Воробьев А.А.	М.пр.		Подп.			1	2
Топограф	Романенков С.А.					Схема градостроительного зонирования территории муниципального образования "Саморядовский сельсовет" Большесолдатского района Курской области масштаб 1:20000		
						И.П. Воробьев А.А.		