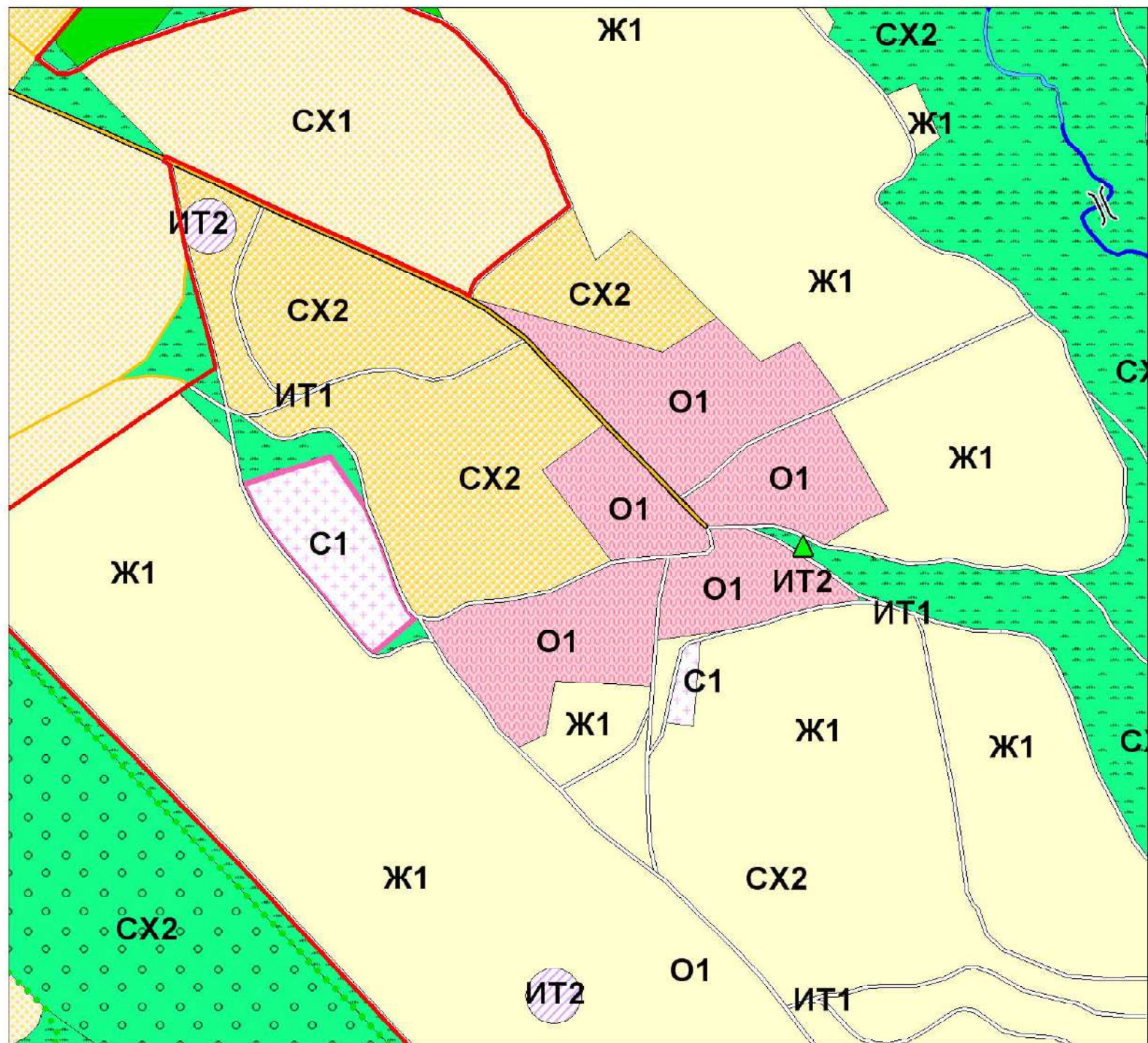


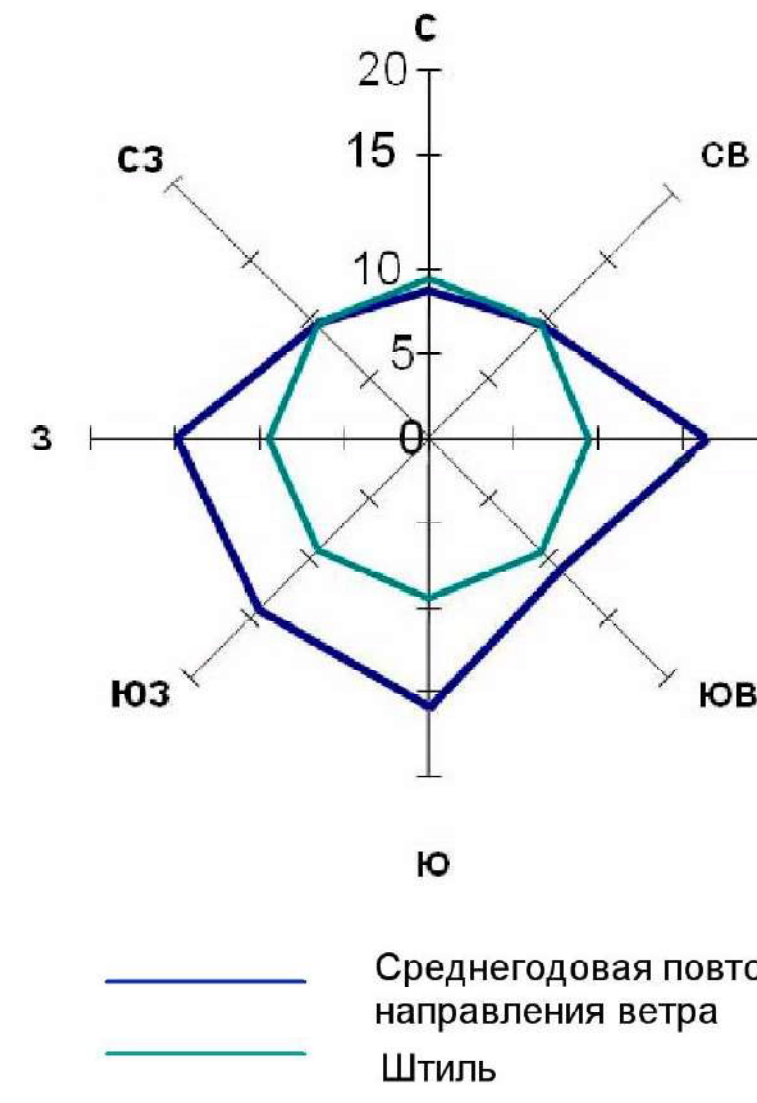


Схема градостроительного зонирования
территории муниципального образования
"Любостанский сельсовет"
Большесолдатского района
Курской области

УТВЕРЖДЕНО
решением Представительного собрания
Большесолдатского района Курской области
от 28 мая 2018 года № 4/22-3



Фрагмент с.Любостань (масштаб 1:5000)



Градостроительное зонирование

- Ж1 Зона малоэтажной жилой застройки
- О1 Зона общественно-деловая
- СХ1 Зона занятая сельскохозяйственными угодьями
- СХ2 Зона занятая объектами сельскохозяйственного назначения
- ИТ1 Зона улично-дорожной сети
- ИТ2 Зона инженерной инфраструктуры
- ИТ3 Зона транспортной инфраструктуры
- С1 Зона кладбищ
- Р1 Зона рекреации
- Р1 Зона рекреации
- Р1 Зона рекреации
- Р2 Зона рекреации ГЛФ
- СХ2 Зона природно-ландшафтной территории, в соответствии с местными условиями (территория общего пользования)

Схема градостроительного зонирования территории муниципального образования "Любостанский сельсовет" Большесолдатского района Курской области						Схема градостроительного зонирования территории муниципального образования "Любостанский сельсовет" Большесолдатского района Курской области		
Мас.	Лист	Лист	Лист	Лист	Лист	Лист	Лист	Лист
							1	2

УСЛОВНЫЕ ОБОЗНАЧЕНИЯ

- Границы**
- Граница района
 - Граница сельсовета
 - Граница населенного пункта
- ОКС внешнего автомобильного транспорта**
- Автомобильная дорога межмуниципального значения
 - Автомобильная дорога местного значения с асфальтным и грунтовым покрытием
- Объекты улично-дорожной сети населенного пункта**
- Улицы, дороги
 - Проезды
- ОКС транспортных сооружений**
- Мост
 - Трубы водопропускные
- Поверхностные водные объекты**
- Река, ручей
 - Пруды, озера
 - Болото, заболоченность
- ОКС гидротехнических сооружений**
- Плотина
 - Дамба
- Растительность**
- Леса густые, питомники, сплошные заросли кустарника
 - Луговая растительность
 - Сад
 - Озеленение вдоль дорог
- ОКС инженерной инфраструктуры**
- ЛЭП 110 Кв
 - Магистральный газопровод
 - ГРП